



# mConcept

Guide de Mobilité  
Leudelage



verkeërs  
verbond

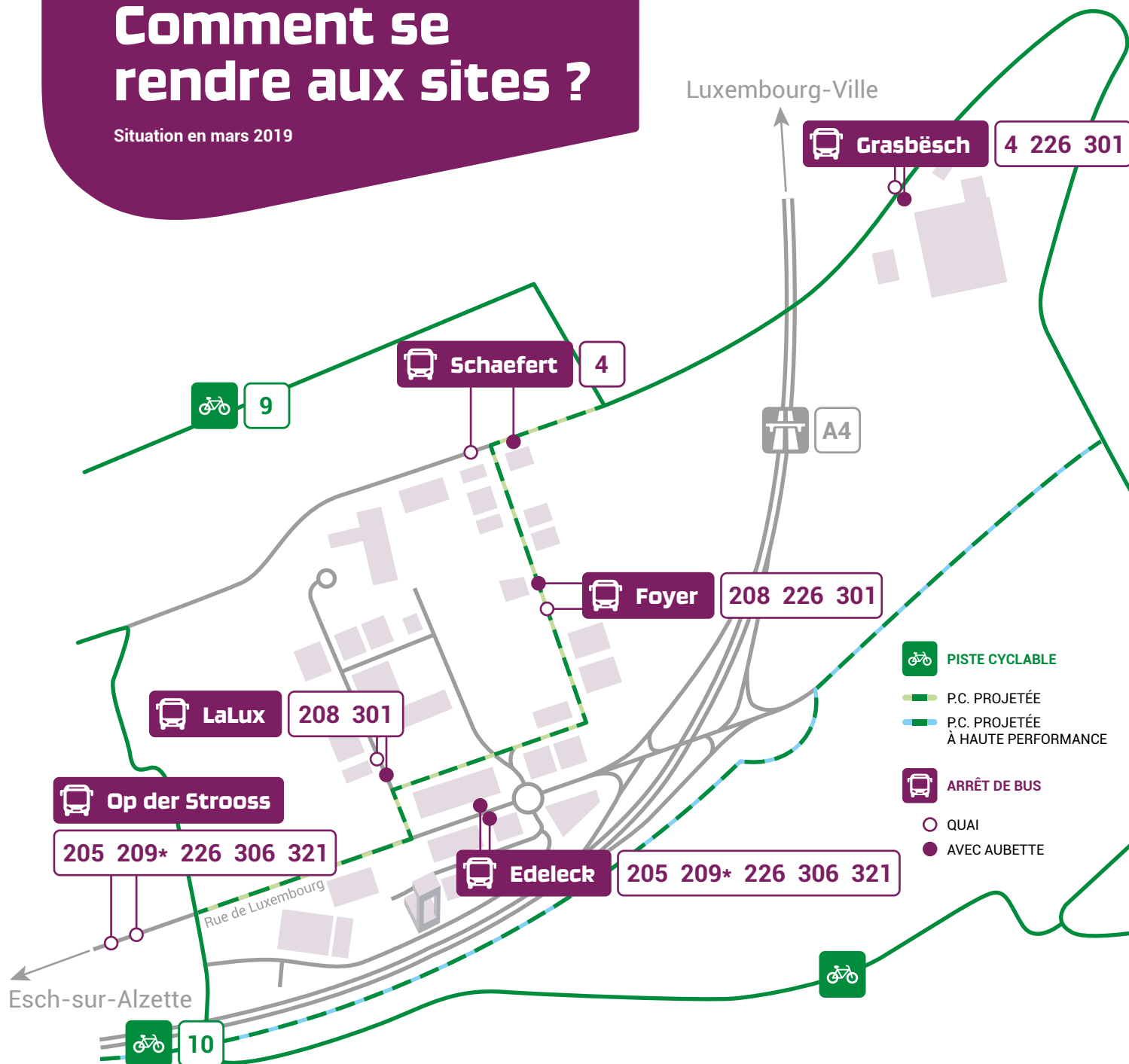


GEMENG  
LEIDELENG

**LOOSS ET RULLEN**

# Comment se rendre aux sites ?

Situation en mars 2019



Vous travaillez dans une des zones d'activités à Leudelange ? Le Verkëiersverbond en collaboration avec la commune de Leudelange vous proposent ce guide de mobilité qui vous fournit toute information relative en matière de mobilité sur les sites.

## En bus

Cadence indiquée à titre informatif en heures de pointe.

### Ligne 4

Limpertsberg/Lycée Michel Lucius – Luxembourg/Gare centrale – Leudelange/Gemeng  
Toutes les 20 minutes

### Ligne 205

Luxembourg/Gare centrale – Pontpierre – Mondercange  
Toutes les 20 minutes

### Ligne 208

Bettembourg/Gare – Leudelange Z1 – via Abweiler  
Toutes les 30 minutes

### Ligne 209\*

P+R Belval - Cloche d'Or - P+R Howald Sud  
Toutes les 30 minutes

### Ligne 226

Alzingen – Leudelange/Gare – Bertrange  
Toutes les 30 minutes

### Ligne 301

Leudelange ZA – Gasperich – Howald/Gare – Thionville (F)  
Toutes les 30 minutes

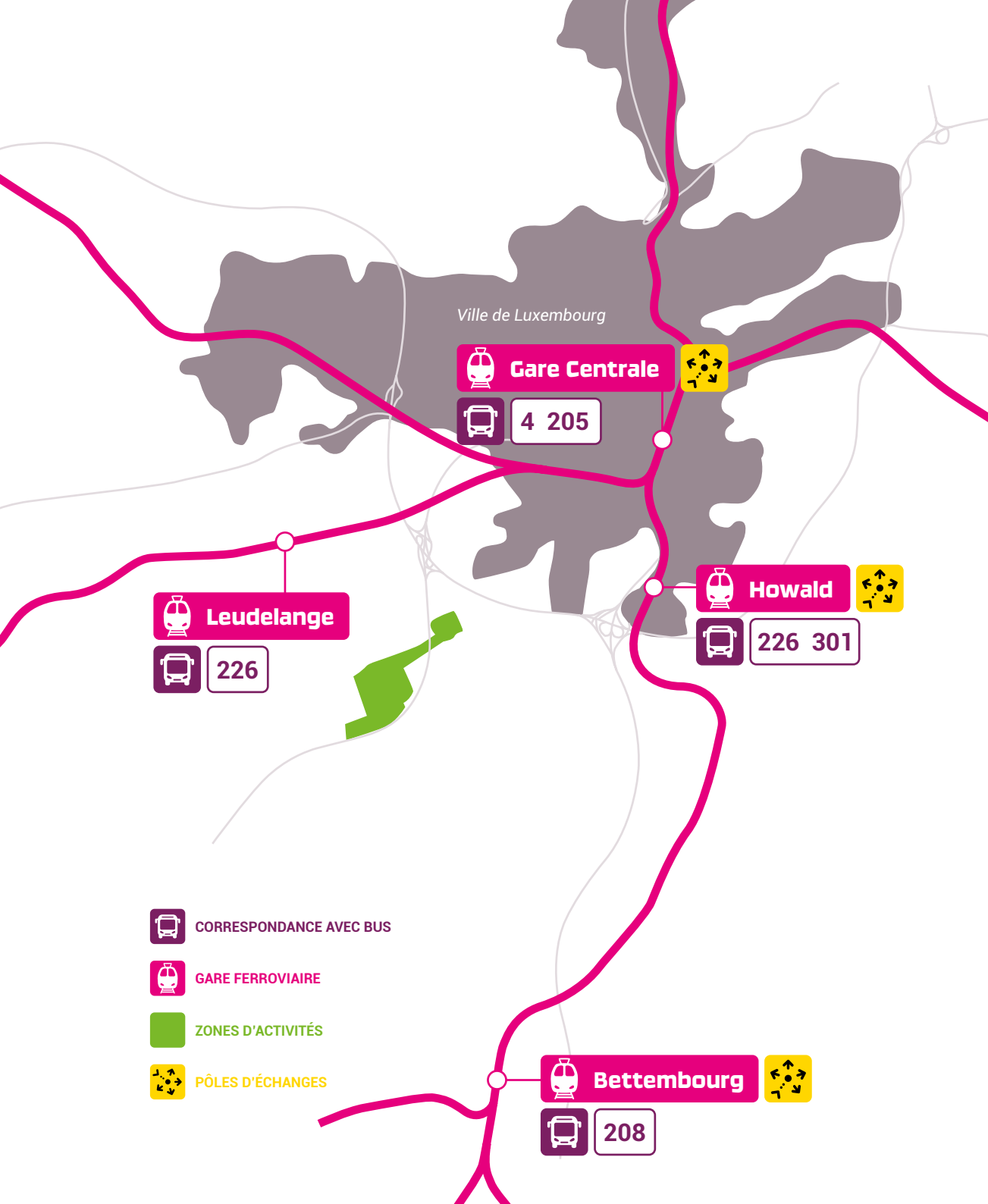
### Ligne 306

Esch/Belval – Leudelange – Cloche d'Or – Trier (D)  
Toutes les heures

### Ligne 321

Luxembourg – Esch/Alzette – Villerupt (F)  
Toutes les 30 minutes

\*à partir du 05.05.2019



 CORRESPONDANCE AVEC BUS

 GARE FERROVIAIRE

 ZONES D'ACTIVITÉS

 PÔLES D'ÉCHANGES

## À pied

Un réseau piétonnier au sein des zones d'activités vous permet de vous déplacer à pied en toute sécurité sur l'ensemble du site.

## À vélo

Les zones d'activités à Leudelange sont reliées au réseau national des pistes cyclables. La construction de pistes cyclables communales ainsi que d'une piste cyclable à haute performance en direction de Luxembourg-Ville est prévue.

En outre, la commune de Leudelange joindra bientôt vel'OH!, le réseau de vélos à assistance électrique en libre-service.

## En train

Plusieurs gares ferroviaires se trouvent à proximité des zones d'activités qui vous permettent de faire une partie de votre trajet en train. À partir de ces gares, vous pouvez emprunter une ligne de bus directe vers les sites à Leudelange.

### Correspondances vers les zones d'activités

Gare centrale de Luxembourg	Lignes 4 et 205
Gare de Howald	Lignes 226 et 301
Gare de Bettembourg	Ligne 208
Gare de Leudelange	Ligne 226

## Bon à savoir

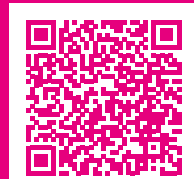
La ligne 208 (Bettembourg - Leudelange) a été réalisé dans le cadre d'un plan de mobilité mConcept.

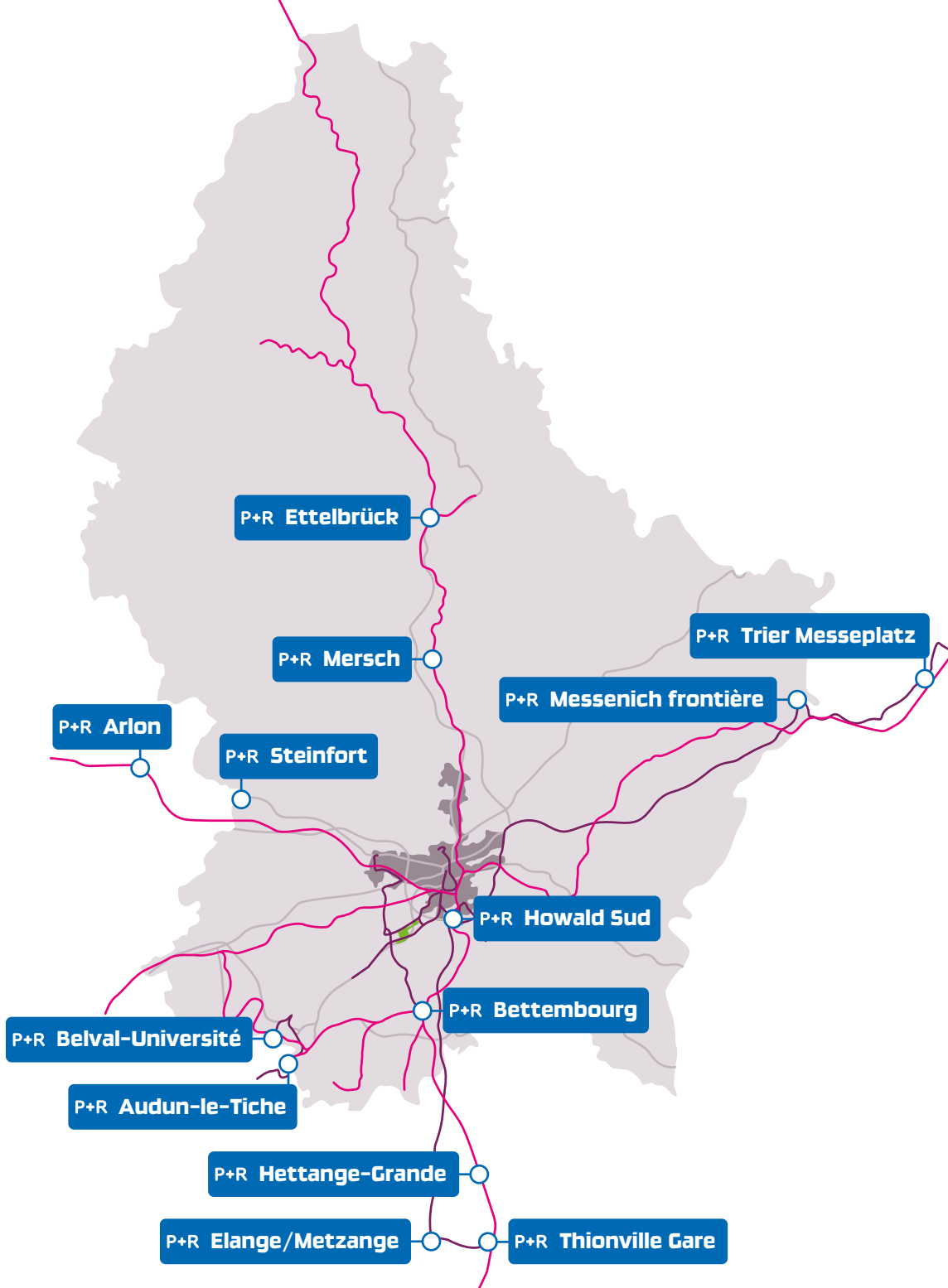
En outre, la nouvelle ligne 209 sera mise en service en mai 2019 et reliera les Z.A. de Leudelange avec la Cloche d'or et les P+R Belval et Howald Sud.

Au cours de l'année 2019, une nouvelle ligne RGTR transfrontalière entre Merzig (D), Cloche d'Or et Leudelange sera mise en service.

## Appli mobile

L'appli *mobiliteit.lu* vous aide à trouver le meilleur trajet de A à B en bus, train, tram ou à pied et ce à travers tout le Luxembourg.





## L'offre combinée des P+R

Les parkings « Park and Ride » (P+R), parfois appelés parc relais, sont situés à des lieux stratégiques de correspondances entre plusieurs modes de transports, notamment dans la région transfrontalière. Les P+R vous permettent de stationner votre voiture et de continuer ensuite votre trajet vers Leudelange en bus ou en train pour éviter la circulation urbaine et pour soulager les autoroutes.

	Correspondances vers les zones d'activités
<b>P+R Ettelbruck</b>	Ligne de train 10, changement à la Gare centrale de Luxembourg vers les lignes de bus 4 ou 205.
<b>P+R Mersch</b>	Ligne de train 10, changement à la Gare centrale de Luxembourg vers les lignes de bus 4 ou 205.
<b>P+R Arlon</b>	Ligne de train 50, changement à la Gare centrale de Luxembourg vers les lignes de bus 4 ou 205.
<b>P+R Steinfort</b>	Ligne de bus 222, changement à l'arrêt Bertrange, Belle Étoile vers la ligne 226.
<b>P+R Belval</b>	Ligne de bus directe 306 à l'arrêt Belval, Porte de France. Ligne de bus 15 et changement à l'arrêt Tramschapp vers la ligne 321. Ligne de bus directe 209*.
<b>P+R Audun-le-Tiche</b>	Ligne de bus directe 321.
<b>P+R Trier Messeplatz</b>	Ligne de bus directe 306.
<b>P+R Mesenich frontière</b>	Ligne de bus directe 306.
<b>P+R Hettange-Grande</b>	Ligne de train 90, changement à la gare de Bettembourg vers la ligne de bus 208 ou à la Gare centrale de Luxembourg vers les lignes de bus 4 ou 205.
<b>P+R Thionville Gare</b>	Ligne de train 90, changement à la gare de Bettembourg vers la ligne de bus 208 ou à la Gare centrale de Luxembourg vers les lignes de bus 4 ou 205.
<b>P+R Elange</b>	Ligne de bus directe 301.
<b>P+R Howald Sud</b>	Lignes de bus directes 209*, 226 ou 301.
<b>P+R Bettembourg</b>	Ligne de bus directe 208.

\*à partir du 05.05.2019

# Infos pratiques

## Les tarifs en bref

Grâce au tarif unique au Luxembourg, vos billets sont valables dans tous les bus, trains et le tram sur le réseau national. Voici un aperçu des billets en 2<sup>e</sup> classe les plus courants :

	National	RegioZone 1	RegioZone 2
<b>Billet 2 heures</b>	2€	5€	9€
<b>Billet 1 jour</b>	4€	9€	16€
<b>Abonnement mensuel</b>	50€	85€	135€
<b>Abonnement annuel</b>	440€	750€	1190€

La tarification « RegioZone » des liaisons transfrontalières par bus se base sur un prix unique et progressif par zone. Plus d'infos sur : [www.mobiliteit.lu/RegioZone](http://www.mobiliteit.lu/RegioZone)

**i** À partir du 1<sup>er</sup> mars 2020, les titres de transports nationaux seront abolis et les tarifs RegioZone seront adaptés vers le bas.

## Contacts

Les conseillers en mobilité de la *Mobilitéitszentral* sont à votre écoute pour toute question concernant vos déplacements en transports publics.

**Guichet Gare centrale de Luxembourg**  
Lu - Ve de 7h00 à 19h00  
Sa-Di et jours fériés de 9h00 à 16h30

**Guichet gare de Belval - Université**  
Lu - Ve de 7h00 à 18h00



 **2465 2465**

Pour des renseignements concernant les zones d'activités, veuillez-vous adresser à l'administration communale de Leudelange.

**5, place des Martyrs**  
**L-3361 Leudelange**  
**37 92 92 -1**  
[contact@leudelange.lu](mailto:contact@leudelange.lu)

## Rouler ensemble, rouler mieux

Pour un trajet unique ou régulier pensez à covoiturer. CoPilote est votre application de covoiturage au quotidien ! Visualisez vos covoitureurs en temps réel et faites des économies sur vos trajets. Ce portail est maintenu par le ministère de la Mobilité et des Travaux publics.

[www.copilote.lu](http://www.copilote.lu)





mobilité's  
zentral

 2465 2465

 [mobiliteit.lu](http://mobiliteit.lu)

 mobile apps

## Verkëiersverbond

Communauté des Transports  
Établissement public

B.P. 640  
L-2016 Luxembourg  
[www.mobiliteit.lu](http://www.mobiliteit.lu)



AVL | CFL | LUXTRAM | RGTR | TICE



LE GOUVERNEMENT  
DU GRAND-DUCHÉ DE LUXEMBOURG  
Ministère de la Mobilité  
et des Travaux publics